

附件 2

序号	试点单位名称	案例名称
1	湖南新雷特 商务公司 湖南商务职 术学院	在现代 —记天 2020 上 以“校中 职财务管 制”人才

说明：1. 案例类型应填写：招生招
2. 案例特点应从试点工作

典型案例汇

案例名称	案例类型	案例简介
疫一 徒制	三教改革	案 上 在 共
新高 学徒	人才培养	1. 在 2. 式 3. 4. 师 5. 在 6. 在

币资队伍、三教改革、
推广价值上进行描述，

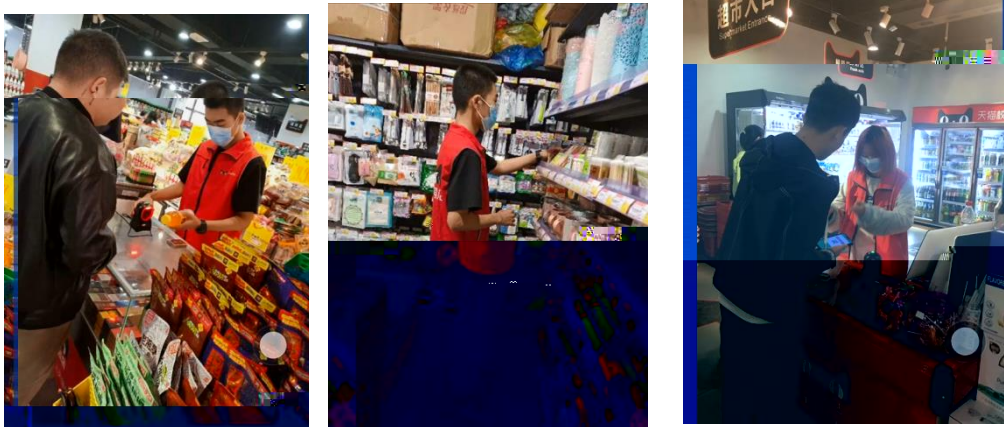
学, 采用线 投身学习, 学习与抗疫
学模式 人才培养模
程 “双导师”
素质 作方式

2020





2



3

19统计与会计3

签到 问卷 抢答 选人 评分 测验 活动库

抢答 03-10 16:40

6. 调查时间和调查期限的含义... 抢答 03-10 16:40

2. 调查单位与填报单位的关系是 ()。 A、二者是一致的 B、二者有时是一致的 C、二者没有关系 D、调查单位大于... 抢答 03-10 16:40

调查项目是什么? 选人 03-10 16:40

某市规定2019年工业经济活动成果年报呈报时间是2020年1月31日,其调查时间为 ()。 测验 03-10 16:40

调查单位与填报单位... 测验 03-10 16:40

统计调查的基本要求有 ()。 测验 03-10 16:40

(课堂互动)



